



# UMCS

WYDZIAŁ NAUK O ZIEMI  
I GOSPODARKI PRZESTRZENNEJ



## DZIEŃ ZIEMI 25 KWIETNIA 2014



# DZIEŃ ZIEMI 2014



**UMCS**  
WYDZIAŁ NAUK O ZIEMI  
(GOSPODARCI PRZESTRZENNEJ)

  
**ORLEN** Upstream



# UMCS

WYDZIAŁ NAUK O ZIEMI  
I GOSPODARKI PRZESTRZENNEJ

## GŁÓWNY SPONSOR



**ORLEN**

# Upstream





# UMCS

WYDZIAŁ NAUK O ZIEMI  
I GOSPODARKI PRZESTRZENNEJ

## PARTNERZY DNIA ZIEMI 2014



**Sponsor:**  
GIS-EXPERT



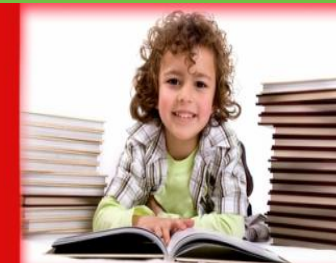
REGIONALNA DYREKCJA OCHRONY ŚRODOWISKA W LUBLINIE



**KARTPOL**



LUBELSKA REGIONALNA  
ORGANIZACJA TURYSTYCZNA



Czytając książki,  
przemierzamy świat



**esri** Polska



# UMCS

WYDZIAŁ NAUK O ZIEMI  
I GOSPODARKI PRZESTRZENNEJ

W imieniu Władz Dziekańskich, już po raz siódmy, zapraszamy Państwa do udziału w obchodach **Światowego Dnia Ziemi**, które na Wydziale Nauk o Ziemi i Gospodarki Przestrzennej odbędą się **25 kwietnia 2014 roku**. Decyzją Dziekana – dr hab. Radosława Dobrowolskiego, prof. UMCS – Dzień Ziemi będzie połączony z obchodami **Dnia Geografa**.





# UMCS

WYDZIAŁ NAUK O ZIEMI  
I GOSPODARKI PRZESTRZENNEJ

## **HONOROWY PATRONAT DNIA ZIEMI**

**JEGO MAGNIFICENCJA REKTOR UMCS  
Dr hab. Stanisław Michałowski, prof. UMCS**

**MARSZAŁEK WOJEWÓDZTWA LUBELSKIEGO  
Krzysztof Hetman**





# UMCS

WYDZIAŁ NAUK O ZIEMI  
I GOSPODARKI PRZESTRZENNEJ

# PATRONAT MEDIALNY

gazeta  
WYBORCZA.PL

RADIO  
98.2FM  
CENTRUM

TVP  
LUBLIN

RADIO  
LUBLIN  
R



# UMCS

WYDZIAŁ NAUK O ZIEMI  
I GOSPODARKI PRZESTRZENNEJ

## **OFICJALNE OTWARCIE DNIA ZIEMI** **Spotkanie z Władzami WNoZiGP** **godz. 11.00 – Aula WNoZiGP (I piętro)**







# UMCS

WYDZIAŁ NAUK O ZIEMI  
I GOSPODARKI PRZESTRZENNEJ



# GOŚCIE SPECJALNI





# UMCS

WYDZIAŁ NAUK O ZIEMI  
I GOSPODARKI PRZESTRZENNEJ

## SOIL EROSION IN ANTROPHOCENE – JAK PSUJEMY GLEBĘ?

(PROF. JEAN POESEN, Katolicki Uniwersytet Leuven, Belgia, AULA)

Światowej sławy geograf, geomorfolog, podróżnik (odwiedził ponad 40 krajów na wszystkich kontynentach), znakomity dydaktyk.

Prezentacja dotyczy problemów degradacji pokrywy glebowej w wyniku działalności człowieka. Wykład ilustrowany będzie spektakularnymi przykładami efektów erozji gleb z całego świata.

Wykład będzie tłumaczony na język polski.





# UMCS

WYDZIAŁ NAUK O ZIEMI  
I GOSPODARKI PRZESTRZENNEJ

## MOJE PODRÓŻOWANIE

(RED. RYSZARD CZAJKOWSKI, TVP POLSKA S.A, AULA)

znany podróżnik, redaktor programów podróżniczych

Chciałbym przedstawić historię swojego podróżowania. Zacząłem podróżować, gdy jeszcze nie znałem słowa turystyka. Nie jestem do końca pewny: czy podróżuję, dlatego że to lubię, czy po prostu muszę podróżować. Jednego jestem pewny, gdy tylko kilka miesięcy jestem w domu to robię się wręcz przykry dla otoczenia, rozdrażniony, ale gdy tylko mam w perspektywie wyjazd, gdy go przygotowuję, opanowuje mnie spokój, sięgający wyżyn gdy jadę na lotnisko i już nie opuszczający mnie przez całą trasę. Uzbierało się tych podróży sporo. Zaczynałem od krajów polarnych, Antarktyda, Spitsbergen, ciekawiły mnie krajobrazy nie zmienione przez człowieka. Ale już w pierwszych wyprawach do Afganistanu, Mongolii i Indii zaczął mnie interesować człowiek. Zainteresowania geograficzne uzupełniły się zainteresowaniami etnograficznymi i dziś chyba bardziej interesują mnie podobieństwa i różnice w życiu ludzi w egzotycznych krajobrazach, w rejonach gdzie nasza Europejska cywilizacja jeszcze nie sięgnęła. Może lepiej nawet powiedzieć, że jeszcze żyją swoim tradycyjnym życiem, pomimo wpływów cywilizacji europejskiej, czy nawet globalizacji. Byłem w wiosce gdzie kobiety mówią innym językiem niż mężczyźni. Byłem na wyspie powszechnej szczęśliwości, chociaż trafiałem też na konsekwencje wojen, niepokoїв i niekorzystnych zmian klimatycznych. W tak krótkiej prezentacji trudno o tym opowiedzieć, będę się starał zaledwie sygnalizować problemy. Pokazywać jak wielkie mogą być różnice w motywacjach życiowych, w ocenach, wartościach, w filozofii życia. Dla mnie tradycyjne sposoby życia mają wiele wartości i ich strata może wyrządzić niepowetowane szkody.





# UMCS

WYDZIAŁ NAUK O ZIEMI  
I GOSPODARKI PRZESTRZENNEJ

## PROJEKCJA FILMU „EKSPEDYCJA WISŁA”

(MAREK KAMIŃSKI, FUNDACJA MARKA KAMIŃSKIEGO, AULA)

Fundacja Marka Kamińskiego stworzyła kilkuletni projekt edukacyjno-społeczny „Szlak Wisły”. Jego celem jest dbanie o ekologiczny rozwój sieci rzecznej w Polsce, a pierwszym krokiem kampania nakierowana na wykorzystanie potencjału Wisły, przywrócenie Wisły Polsce, wykorzystanie jej możliwości, tkwiące w lokalnych społecznościach, łącząc ideę rozwoju przedsiębiorczości turystyce i innych gałęziach przemysłu w oparciu o wodę i Wisłę z poszanowaniem natury i naszych wzajemnych potrzeb.

„Ekspedycja Wisła” - film opowiada historię dwukrotnej podróży kajakiem Marka Kamińskiego od źródeł Wisły do jej ujścia. Przedstawia refleksje podróżnika na temat Wisły - polskiej Amazonki i komentuje, to co widzi w rzece i w jej okolicach. Podróżnik przedstawia w filmie pomysły dotyczące przyszłości Wisły i podkreśla fakt, że powinna ona być chroniona i zachowana w jak najlepszym stanie dla przyszłych pokoleń.





# UMCS

WYDZIAŁ NAUK O ZIEMI  
I GOSPODARKI PRZESTRZENNEJ



# WYKŁADY





# UMCS

WYDZIAŁ NAUK O ZIEMI  
I GOSPODARKI PRZESTRZENNEJ

## OCHRONA PRZYRODY

### POLESKI PARK NARODOWY

Prezentacja multimedialna na temat działalności parku narodowego, s. 122



### ROZTOCZAŃSKI PARK NARODOWY

Prezentacja multimedialna na temat działalności parku narodowego, s. 122





# UMCS

WYDZIAŁ NAUK O ZIEMI  
I GOSPODARKI PRZESTRZENNEJ

# GEOGRAFIA

## **ŚWIAT W SKALI MIKRO** (Dr Miłosz Huber; s. 122)

Niezwykłe właściwości zwykłych kamieni; pokaz slajdów z mikroskopu optycznego i elektronowego (SZKOŁY GIMNAZJALNE I PONADGIMNAZJALNE)

## **KRAJOBRAZ NOCNEGO NIEBA – ZAJRZYJ MILIONY LAT**

## **WSTECZ W HISTORIĘ WSZECHŚWIATA** (Mgr Grzegorz Iwanicki; s. 223)

Co możemy zobaczyć na nocnym niebie okiem nieuzbrojonym; zanieczyszczenie świetlne w Polsce; parki ciemne nieba

(SZKOŁY GIMNAZJALNE I PONADGIMNAZJALNE)

## **GEOGRAFIA NIE TYLKO FIZYCZNA – WYKŁAD INTERAKTYWNY**

(STUDENCKIE KOŁO NAUKOWE GEOGRAFÓW; s. 122)

Często z geografią kojarzymy tylko góry, oceany, pustynie czy pogodę. W ramach wykładu chcemy pokazać, że każdy z nas również tworzy środowisko geograficzne. Najciekawsze fakty dotyczące zagadnień geografii społeczno - ekonomicznej w przystępnej formie

(SZKOŁY GIMNAZJALNE I PONADGIMNAZJALNE)





# UMCS

WYDZIAŁ NAUK O ZIEMI  
I GOSPODARKI PRZESTRZENNEJ

# TURYSTYKA

## JAK PRZESTRZEŃ WIRTUALNA MOŻE ZECHĘCIĆ NAS DO PODRÓŻOWANIA?

(STUDENCKIE KOŁO NAUKOWE TURYSTYKI I REKREACJI „GLOBTROTTER”; sala 202)

Wykład poprowadzony przez entuzjastów i miłośników gier komputerowych, poruszający kwestię magii wirtualnego świata. Czy komputerowa Wenecja lub Nowy Jork sprawiają, że gracze z całego świata chcą zobaczyć te miasta na żywo? Jakie inne miejsca ze świata można zobaczyć na ekranie monitora? (SZKOŁY GIMNAZJALNE I PONADGIMNAZJALNE)

## Z WIZYTĄ W KRAJU JAŚMINU (Mgr Monika Widz; sala 223)

Przegląd najciekawszych zabytków i miejscowości Tunezji  
(SZKOŁY GIMNAZJALNE I PONADGIMNAZJALNE)

## FINNMARK – KRAINA BEZKRESU, SAAMÓW I RENIFERÓW

(Mgr Agnieszka Kępska; sala 202)

Wirtualna wyprawa do najdalej na północ położonego regionu Norwegii Finnmarku. Przegląd najciekawszych i najpiękniejszych miejsc, przyrody, historii oraz współczesności, a także historii i życia Saamów, oraz "Północnym Słońcu".

(SZKOŁY GIMNAZJALNE I PONADGIMNAZJALNE)







# UMCS

WYDZIAŁ NAUK O ZIEMI  
I GOSPODARKI PRZESTRZENNEJ



# WARSZTATY





# UMCS

WYDZIAŁ NAUK O ZIEMI  
I GOSPODARKI PRZESTRZENNEJ

## GEOLOGIA

### **ŻYWIOŁY ZIEMI – ZADZIWIAJĄCA SIŁA NATURY**

(Mgr Malwina Dzierżak, Mgr Joanna Jarosz, Mgr Monika Pietruczuk, Mgr Jarosław Pietruczuk; sala 119A)

Przegląd najpotężniejszych sił natury; jak odróżnić magmę od lawy, a jak tornado od cyklonu? dlaczego wulkany śpią i czy ropucha jest w stanie przewidzieć trzęsienie ziemi i inne zagadki; konkurs z nagrodami

(SZKOŁY PODSTAWOWE, klasy 4-6)

### **ODKRYJ PIĘKNO MINERAŁÓW**

(Sekcja Geologiczna Studenckiego Koła Naukowego Geografów; sala 04A)

Pokaz skał i minerałów; badania zawartości węgla wapnia w skałach, twardości skał, szlifowanie i polerowanie skał, pokazy mikroskopowe szlifów skał; wystawa autorskich fotografii przyrodniczych

(SZKOŁY PODSTAWOWE)





# UMCS

WYDZIAŁ NAUK O ZIEMI  
I GOSPODARKI PRZESTRZENNEJ

## HYDROLOGIA

### WODA TO NIE TYLKO H<sub>2</sub>O

(Dr Stanisław Chmiel, Mgr Justyna Janusz; sala 12)

Badania fizyczne i chemiczne wody; uczniowie mogą przywieźć w butelkach wodę ze swoich domów, rzeki, jeziora, aby zbadać jej właściwości  
(SZKOŁY PODSTAWOWE, KLASY 4-6, GIMNAZJALNE, PONADGIMNAZJALNE)

### ODKRYWAMY TAJEMNICE WODY

(Dr Marek Turczyński, Dr Joanna Sposób, Dr Katarzyna Mięsiak-Wójcik, sala 101)

Warsztaty przybliżające niezwykłe właściwości fizyczne wody; uczniowie pod kierunkiem prowadzących wykonają doświadczenia badające zdolność rozpuszczania substancji w wodzie, napięcie powierzchniowe, czy siłę wody; każde z doświadczeń zostanie omówione i wyjaśnione  
(SZKOŁY PODSTAWOWE)





# UMCS

WYDZIAŁ NAUK O ZIEMI  
I GOSPODARKI PRZESTRZENNEJ

# METEOROLOGIA I KLIMATOLOGIA

## ZJAWISKA OPTYCZNE W ATMOSFERZE

(Dr Agnieszka Krzyżewska, Dr Mateusz Dobek; sala 223)

Przegląd najbardziej widowiskowych zjawisk optycznych w atmosferze (tęcza, halo, miraże) oraz przykłady ciekawszych chmur; konkurs z nagrodami (SZKOŁY PODSTAWOWE, KLASY 4-6)

## JAK SIĘ MIERZY POGODĘ?

(Mgr Ewelina Flis, Mgr Paweł Krząstek; sala 6B)

Zapoznanie z przyrządami do pomiarów meteorologicznych i wykonanie tych pomiarów (przy użyciu stacji meteo, kamery termowizyjnej) oraz poziomu hałasu (SZKOŁY PODSTAWOWE)

## CO WIDAĆ NA NIEBIE?

(Mgr Ewelina Flis, Mgr Paweł Krząstek; sala 6B)

Prezentacja różnych rodzajów chmur i zjawisk na niebie oraz zdjęć satelitarnych; krzyżówka do rozwiązania (SZKOŁY GIMNAZJALNE)





# UMCS

WYDZIAŁ NAUK O ZIEMI  
I GOSPODARKI PRZESTRZENNEJ

## ASTRONOMIA

## KOSMICI SĄ WŚRÓD NAS

(Grzegorz Bukowski - Muzeum Meteorytów i Bursztynu w Kazimierzu Dolnym; sala 301)

Prelekcja połączona wraz z wystawą meteorytów, na której po raz pierwszy pokazany będzie lubelski meteoryt „Niedźwiada”

(SZKOŁA PODSTAWOWA, KLASY 4-6; SZKOŁY GIMNAZJALNE, KLASY 1-2)

## MÓJ ZODIAK

(Dr Małgorzata Telecka; sala 202)

Co możesz zobaczyć w gwiazdach? Rysunek swojego zodiaku na mapie nieba; konkurs z nagrodami

(NAUCZANIE POCZĄTKOWE – KLASY 0-3)





# UMCS

WYDZIAŁ NAUK O ZIEMI  
I GOSPODARKI PRZESTRZENNEJ

## WARSZTATY LABORATORYJNE

### GLEBA – REAKTOR ŻYCIA

(Dr Andrzej Plak; Dr Piotr Bartmiński; sala 3 – laboratorium lewe)

W ramach warsztatów wyjdziemy razem naprzeciw tajemnicom jakie kryje gleba; poznając właściwości gleb zyskamy większą świadomość, jak żyć w zgodzie ze środowiskiem naturalnym

(SZKOŁY GIMNAZJALNE I PONADGIMNAZJALNE)

### CZY WARTO PIĆ COŁĘ? – WARSZTATY CHEMICZNE

(Mgr Anna Bukowska, Uniwersytet Dzieciocy UMCS; sala 3 – laboratorium prawe)

Uczniowie samodzielnie wykonają eksperymenty chemiczne, w których zbadają czy witamina C znajduje się w coli czy w sokach; zobaczą również co cola robi z ich zębami (SZKOŁY PODSTAWOWE)





# UMCS

WYDZIAŁ NAUK O ZIEMI  
I GOSPODARKI PRZESTRZENNEJ

## WARSZTATY KOMPUTEROWE

### GEOGRAFICZNY DETEKTYW

(Mgr Piotr Bednarczyk; sala 06)

Wyszukiwanie współrzędnych geograficznych dla zadanych obiektów oraz obiektów za pomocą współrzędnych geograficznych  
(SZKOŁY PONADGIMNAZJALNE)

### PODSTAWY MODELOWANIA 3D

(STUDENCKIE KOŁO NAUKOWE PLANISTÓW, Mgr Anna Łoboda; sala 201)

Praca w programie SketchUp; uczniowie zbudują budynek w 3D wraz z otoczeniem i małą architekturą  
(SZKOŁY PONADGIMNAZJALNE)





# UMCS

WYDZIAŁ NAUK O ZIEMI  
I GOSPODARKI PRZESTRZENNEJ

## WARSZTATY TERENOWE

### PODRÓŻ DO WNĘTRZA ZIEMI

(Dr Paweł Zieliński; okolice budynku, zbiórka na schodach przed budynkiem)

Uczniowie wykonają wiercenie geologiczne oraz, z pomocą prowadzącego, opiszą i zinterpretują osady z wyciągniętych rdzeni

(SZKOŁY PODSTAWOWE)

### ŚWIAT W 3D; WARSZTATY SKANINGU LASEROWEGO

(Dr Waldemar Kociuba, Dr Grzegorz Gajek, Dr Grzegorz Janicki, Mgr Łukasz Franczak; s. 02A)

Skanowanie obiektów przyrodniczych i ich trójwymiarowa wizualizacja

(SZKOŁY GIMNAZJALNE I PONADGIMNAZJALNE)







# UMCS

WYDZIAŁ NAUK O ZIEMI  
I GOSPODARKI PRZESTRZENNEJ

## WARSZTATY ARTYSTYCZNE

### INSPIROWANE NATURĄ – WARSZTATY RYSUNKU I RZEŹBY

(Dr Paweł Wojtanowicz, Dr hab. Krzysztof Bartnik, Dr Radosław Skóra;  
WNoZiGP s. 107A - wprowadzenie, WA s. 118 – pracownia malarstwa i 24 – pracownia rzeźby)

Zapoznanie uczestników z atrakcyjnymi zjawiskami przyrodniczymi (fotografia, film, eksponaty geologiczne, wystawy Dnia Ziemi); wywołane tym wrażenia staną się inspiracją do wykonania prac plastycznych techniką rysunku i rzeźby (SZKOŁY PODSTAWOWE, KLASA 5-6, SZKOŁA GIMNAZJALNA, KLASA 1-2)





# UMCS

WYDZIAŁ NAUK O ZIEMI  
I GOSPODARKI PRZESTRZENNEJ

## REKREACJA

### WARSZTATY ANIMACJI RUCHOWEJ

(STUDENCKIE KOŁO NAUKOWE TURYSTYKI I REKREACJI „GLOBTROTTER”; PATIO WYDZIAŁOWE)

Gry, zabawy taneczne z piłką, malowanie twarzy, gry sprawnościowe, nauka prostych układów tanecznych przy muzyce; warsztaty dla wszystkich chętnych w przerwach pomiędzy zajęciami (SZKOŁY PODSTAWOWE, GIMNAZJALNE, PONADGIMNAZJALNE)





# UMCS

WYDZIAŁ NAUK O ZIEMI  
I GOSPODARKI PRZESTRZENNEJ



# GRY TERENOWE





# UMCS

WYDZIAŁ NAUK O ZIEMI  
I GOSPODARKI PRZESTRZENNEJ

## ZNAJDŹ SIĘ W TERENIE – GRA TERENOWA Z GPS

(Dr Leszek Gawrysiak; punkt zbiórki pod budynkiem przy schodach)

Uczestnicy w 2-3 osobowych grupach otrzymają współrzędne obiektów, do których muszą dotrzeć, korzystając z aplikacji GPS w swoich telefonach (wymagany telefon z programem do wyświetlania położenia telefonu w terenie); we wszystkich punktach muszą wykonać zdjęcia; grupa, która odnajdzie wszystkie obiekty i najszybciej pokona trasę wygrywa nagrody (SZKOŁY PONADGIMNAZJALNE)

## GRA TERENOWA „PODCHODY”

(STUDENCKIE KOŁO NAUKOWE PLANISTÓW; punkt zbiórki pod budynkiem przy schodach)

Grupy wraz z opiekunem-studentem będą wędrowały po strefie GeoArt z mapą i odszukiwały różne obiekty, w których będą przygotowane quizy, rebusy, konkursy z nagrodami; nagroda dla grupy, która przejdzie trasę najszybciej (SZKOŁY PODSTAWOWE)





# UMCS

WYDZIAŁ NAUK O ZIEMI  
I GOSPODARKI PRZESTRZENNEJ

## SZLAKI TURYSTYCZNE

(STUDENCKIE KOŁO TURYSTYKI I REKREACJI „GLOBTROTTRER”; Mgr Katarzyna Komisarczuk – PTTK, ODDZIAŁ MIEJSKI W LUBLINIE; okoliczny teren, punkt zbiórki pod budynkiem)

Zajęcia terenowe polegają na przejściu uczestników po szlaku wyznaczonym w terenie. Uczestnicy podzieleni są na 3 grupy. Wszystkie grupy zaczynają iść szlakiem głównym (czerwonym), który przebiega przez cały teren, od niego odchodzą 3 szlaki boczne - żółty, zielony i niebieski. Na każdym z bocznych szlaków znajdują się zadania do wykonania dla każdej z grup. Każda z 3 grup ma swój szlak (kolor), którym idzie i wykonuje na nim zadania. Zadania podzielone są tematycznie. Każdy szlak dotyczy innego zagadnienia, np. szlak żółty - Ekwipunek, szlak zielony - Przyroda, szlak niebieski - Bezpieczeństwo i zasady zachowania się na szlaku. Uczestnicy zbierają wszystkie zadania, by na koniec przedstawić je przed pozostałymi grupami (SZKOŁY PODSTAWOWE, KLASY 4-6)





# UMCS

WYDZIAŁ NAUK O ZIEMI  
I GOSPODARKI PRZESTRZENNEJ

## QUEST-PODRÓŻ Z ZAGADKAMI

### GEOLOGICZNY QUEST „GEO-SEKRETY WYDZIAŁU NAUK O ZIEMI I GOSPODARKI PRZESTRZENNEJ”

(Dr Renata Kołodyńska-Gawrysiak, Dr Aneta Kiebała, studenci: Elizaveta Koulechov, Jakub Kotyński, Rafał Mańko, Aleksandra Sierzputowska, Iwona Utnicka, Michał Złot; sala 03A)

Nie tylko sędziwe budowle mają swoje tajemnice. Nasz nowoczesny obiekt skrywa wiele sekretów, których odkrywanie to fascynująca podróż w głąb dziejów Ziemi. Znajdziesz tu skarby mórz zaklętych w kamień, odkryjesz formy życia po życiu, oraz zapisane w kamiennych księgach ślady krajobrazów minionych epok geologicznych. Drogę do skarbów wskazuje mapa, ale tylko ten je odkryje, kto szlaku nie zgubi i zaklęte w rymach zagadek wskazówki odczyta. Zapraszamy na wyprawę!

(SZKOŁY PODSTAWOWE)





# UMCS

WYDZIAŁ NAUK O ZIEMI  
I GOSPODARKI PRZESTRZENNEJ



# QUIZY





# UMCS

WYDZIAŁ NAUK O ZIEMI  
I GOSPODARKI PRZESTRZENNEJ

## URZĄDŹ SWOJĄ DZIELNICĘ

(STUDENCKIE KOŁO NAUKOWE PLANISTÓW; sala 07)

Planowanie funkcji dzielnic i osiedli miejskich na podstawie miejscowych planów zagospodarowania przestrzennego  
(SZKOŁY GIMNAZJALNE)

## KOLIZJA W PRZESTRZENI

(STUDENCKIE KOŁO NAUKOWE PLANISTÓW; sala 07)

Zajęcia polegają na wymyśleniu zagospodarowania doliny Bystrzycy. Uczestnicy zostają podzieleni na grupy ok. 5 osobowe, dostają wydruk mapy na której układają bryły i inne przedmioty tak aby powstała swego rodzaju makieta przedstawiająca pomysł zagospodarowania doliny rzeki Bystrzycy. Grupa, która wymyśli i zaprezentuje najciekawsze rozwiązanie wygrywa nagrody  
(SZKOŁY PODSTAWOWE)







# UMCS

WYDZIAŁ NAUK O ZIEMI  
I GOSPODARKI PRZESTRZENNEJ

## ROZEGRAJ MIASTO

(STUDENCKIE KOŁO NAUKOWE PLANISTÓW; sala 101B)

Gry planszowe, warsztaty z konsultacji społecznych/negocjacji mieszkańców z władzami miasta n. t. planowania przestrzennego osiedli, dzielnic miejskich  
(SZKOŁY PONADGIMNAZJALNE)

## WIEDZA O MAPIE

(ZAKŁAD KARTOGRAFII I GEOMATYKI + STUDENCI SPECJALIZACJI KARTOGRAFIA I GEOINFORMACJA; sala 115B)

Konkurs znajomości elementów mapy, umiejętności czytania i interpretacji treści map ogólnogeograficznych i tematycznych, rozpoznawanie treści zdjęć lotniczych i satelitarnych  
(SZKOŁY GIMNAZJALNE)





# UMCS

WYDZIAŁ NAUK O ZIEMI  
I GOSPODARKI PRZESTRZENNEJ

**KALAMBURY** (STUDENCKIE KOŁO NAUKOWE GEOGRAFÓW; sala 1) – konkurs z nagrodami dla uczestników w każdym wieku, którzy zamiast słów do opisu ziemi użyją gestów i rysunków (SZKOŁY PODSTAWOWE, KLASY 1-6, SZKOŁY GIMNAZJALNE)

**1 z 10** (STUDENCKIE KOŁO NAUKOWE GEOGRAFÓW; sala 1) – konkurs z nagrodami dla uczestników w każdym wieku, którzy odważą się zmierzyć z konkurentami, by przetestować swoją wiedzę na temat Świata, Europy lub Polski (SZKOŁY PODSTAWOWE, KLASY 1-6, SZKOŁY GIMNAZJALNE)

**PAŃSTWA EUROPY** (STUDENCKIE KOŁO NAUKOWE GEOGRAFÓW; sala 1) – czyli jak daleko mamy z Polski do Grecji oraz czy Wikingowie nadal mieszkają w Szwecji. Konkurs z nagrodami (SZKOŁY PODSTAWOWE, KLASY 1-6, SZKOŁY GIMNAZJALNE)

**KLIMATY ŚWIATA** (STUDENCKIE KOŁO NAUKOWE GEOGRAFÓW; sala 1) – dlaczego na biegunach jest zimno, dlaczego na równiku jest gorąca, dlaczego w tym roku zima w Polsce nie dopisała, a w Ameryce Północnej owszem. Quiz połączony z krótkimi prelekcjami, które w prosty sposób wyjaśnią skomplikowane zjawiska (SZKOŁY PODSTAWOWE, KLASY 4-6, SZKOŁY GIMNAZJALNE)

**ZABAWA Z JEDNOSTKAMI MIAR** (STUDENCKIE KOŁO NAUKOWE GEOGRAFÓW; sala 1) – liczyć każdy może, jeden lepiej, a drugi gorzej.  $40^{\circ}\text{C}$  to dużo, a  $40^{\circ}\text{F}$ ? Zapraszamy do udziału wszystkich, którzy chcą wyjść poza układ SI i poznać wiele jednostek (SZKOŁY GIMNAZJALNE I PONADGIMNAZJALNE)





# UMCS

WYDZIAŁ NAUK O ZIEMI  
I GOSPODARKI PRZESTRZENNEJ

## ZGADNIJ, CO TO JEST?

(STUDENCKIE KOŁO NAUKOWE TURYSTYKI I REKREACJI „GLOBTROTTER”; sala 15A) – odgadywanie miejsc i atrakcji turystycznych na Lubelszczyźnie na podstawie prezentacji zdjęć i haseł  
(SZKOŁA GIMNAZJALNA)

## CO WIESZ O SWOIM KRAJU?

(STUDENCKIE KOŁO NAUKOWE TURYSTYKI I REKREACJI „GLOBTROTTER”; sala 15A) – pytania będą dotyczyły ciekawostek oraz atrakcji turystycznych w Polsce  
(SZKOŁA PODSTAWOWA, KLASY 4-6; SZKOŁA GIMNAZJALNA)

## KONKURS O ŚWIECIE

(STUDENCKIE KOŁO NAUKOWE TURYSTYKI I REKREACJI „GLOBTROTTER”; sala 15A) – pytania będą dotyczyły ciekawostek oraz atrakcji turystycznych na świecie  
(SZKOŁA PODSTAWOWA, KLASY 4-6; SZKOŁA GIMNAZJALNA)

## WYKREŚLANKA

(STUDENCKIE KOŁO NAUKOWE TURYSTYKI I REKREACJI „GLOBTROTTER”; sala 15A) – wykreślanka z odszukiwaniem najciekawszych miejsc turystycznych na Lubelszczyźnie  
(SZKOŁA PODSTAWOWA, KLASY 1-3)





# UMCS

WYDZIAŁ NAUK O ZIEMI  
I GOSPODARKI PRZESTRZENNEJ



## FILMY





# UMCS

WYDZIAŁ NAUK O ZIEMI  
I GOSPODARKI PRZESTRZENNEJ

## JAK POWSTAJĄ WIELKIE MIASTA?

(STUDENCKIE KOŁO NAUKOWE PLANISTÓW; sala 223)

Nowy Jork, ta słynna w świecie metropolia, zanim stała się znana jako międzynarodowe centrum rozrywki, sławy i mody, była kiedyś tylko skromną osadą i ośrodkiem handlu. W jaki sposób Nowy Jork rozwinął się ze skromnej holenderskiej osady w miasto, w którym zbudowano pierwszy na świecie most wiszący?

(SZKOŁY PONADGIMNAZJALNE)

## CZYSTA NAUKA – RZYMSKIE TECHNOLOGIE

(STUDENCKIE KOŁO NAUKOWE PLANISTÓW; sala 223)

Starożytni Rzymianie opracowali wiele nowatorskich technologii, takich jak beton, areny sportowe czy akwedukty. Na bazie ich pomysłów współcześni ludzie wciąż projektują nowoczesne wynalazki ułatwiające życie

(SZKOŁY GIMNAZJALNE)





# UMCS

WYDZIAŁ NAUK O ZIEMI  
I GOSPODARKI PRZESTRZENNEJ



# WYSTAWY





# UMCS

WYDZIAŁ NAUK O ZIEMI  
I GOSPODARKI PRZESTRZENNEJ

## ŚRODOWISKO PRZYRODNICZE ARKTYKI

### ARKTYKA – NIE TYLKO KRAINA LODU I CHŁODU

(ROZTOCZAŃSKI PARK NARODOWY,

Dr hab. Jan Rodzik, Mgr Karolina Mędrak, Dr Piotr Zagórski, Dr Grzegorz Gajek; AKWARIUM, PARTER)

Dioramy prezentujące środowisko przyrodnicze Arktyki; historia pionierskich badań Arktyki, współczesne aspekty badań naukowych.





# UMCS

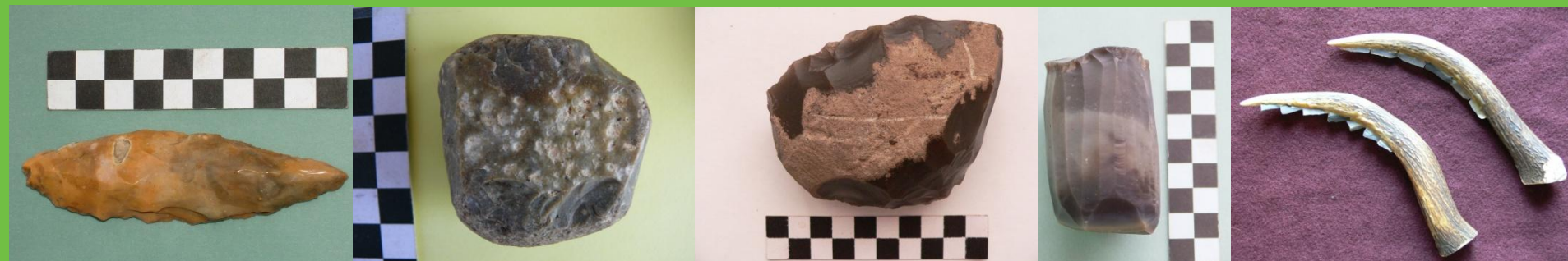
WYDZIAŁ NAUK O ZIEMI  
I GOSPODARKI PRZESTRZENNEJ

# GEOARCHEOLOGIA

## KAMIEŃ MIŁOWY ROZWOJU CZŁOWIEKA

(Dr Miłosz Huber, Wydział Nauk o Ziemi i Gospodarki Przestrzennej, Dr Marcin Szeliga, Instytut Archeologii UMCS;  
HOL PRZY DZIEKANACIE, PARTER)

Prezentacja artefaktów Lubelszczyzny (oszczepy, tłuczki krzemienne, toporki i ozdoby kamienne) od najstarszych do współczesnych wraz z opisem geologicznym kamieni







# UMCS

WYDZIAŁ NAUK O ZIEMI  
I GOSPODARKI PRZESTRZENNEJ

# TELEDETEKCJA

## OKIEM SATELITY

(dr Mirosław Krukowski, Sekcja Geoinformatyczna Studenckiego Koła Naukowego Geografów;  
ZAKŁAD KARTOGRAFII I GEOMATYKI - I PIĘTRO)

Prezentacja zdjęć satelitarnych ukazujących spektakularne piękno Ziemi  
oraz ważne problemy środowiska





# UMCS

WYDZIAŁ NAUK O ZIEMI  
I GOSPODARKI PRZESTRZENNEJ

# GOSPODARKA PRZESTRZENNA

## SPOŁECZNO – KULTUROWE UWARUNKOWANIA GOSPODARKI PRZESTRZENNEJ

(STUDENCKIE KOŁO NAUKOWE PLANISTÓW, Dr Grzegorz Janicki, Mgr Monika Pietruczuk, Dr Anna Godlewska; ZAKŁAD GEOEKOLOGII I PALEOGEOGRAFII, I PIĘTRO)

Projekty zagospodarowania przestrzennego wybranych obszarów w gminach:  
Lublin, Piaski, Łęczna, Rybczewice. Sponsorem wystawy jest firma **GIS-expert**.





# UMCS

WYDZIAŁ NAUK O ZIEMI  
I GOSPODARKI PRZESTRZENNEJ



# STOISKA PROMOCYJNE





# UMCS

WYDZIAŁ NAUK O ZIEMI  
I GOSPODARKI PRZESTRZENNEJ

## GŁÓWNY SPONSOR

PARTER – WEJŚCIE DO BUDYNKU



Najmłodszy uczestnicy Dnia Ziemi będą mieli okazję dowiedzieć się więcej o wybranych zasadach ochrony otaczającego nas środowiska naturalnego, w tym o sposobach zabezpieczenia otworu i placu wiertniczego. Wśród zaplanowanych konkursów, łamigłówek, gier i zabaw znajdą się: warsztaty plastyczne z użyciem materiałów recyklingowych, pokaz eko-mody i konkursy wiedzy. Na uczestników czekają upominki. Dodatkowo przez cały dzień każdy będzie mógł się przyłączyć do budowy EKO-MIASTA.





# UMCS

WYDZIAŁ NAUK O ZIEMI  
I GOSPODARKI PRZESTRZENNEJ

# HOL PRZY WEJŚCIU DO BUDYNKU

**POLSKIE TOWARZYSTWO GEOGRAFICZNE – O/LUBLIN**

**[www.ptgeogr.umcs.lublin.pl](http://www.ptgeogr.umcs.lublin.pl)**

**POLESKI PARK NARODOWY [www.poleskipn.pl](http://www.poleskipn.pl)**

**ROZTOCZAŃSKI PARK NARODOWY [www.roztoczanskipl](http://www.roztoczanskipl)**

**REGIONALNA DYREKCJA LASÓW PAŃSTWOWYCH W LUBLINIE**

**[www.lublin.lasy.gov.pl](http://www.lublin.lasy.gov.pl)**

**REGIONALNA DYREKCJA OCHRONY ŚRODOWISKA**

**[www.bip.lublin.rdos.gov.pl](http://www.bip.lublin.rdos.gov.pl)**

**GIS-EXPERT [www.gis-expert.pl](http://www.gis-expert.pl)**





# UMCS

WYDZIAŁ NAUK O ZIEMI  
I GOSPODARKI PRZESTRZENNEJ

## SKANSEN

# SKANSEN „WIOSKA GOTÓW” Z MASŁOMĘCZA

(OKOLICZNY TEREN POD BUDYNKIEM)

Oferta edukacyjna i turystyczna skansenu, który nie powstałby gdyby nie badania lubelskich archeologów, prowadzone w Kotlinie Hrubieszowskiej w ciągu ostatnich dekad. Przygotowany zostanie niewielki obóz historyczny, w którym kilka osób w strojach opowiadać będzie o dziejach Gotów w regionie hrubieszowskim oraz prezentować stroje, uzbrojenie i przedmioty codziennego użytku.

Skansen „Wioska Gotów” jest ukoronowaniem wieloletniej współpracy Instytutu Archeologii UMCS, Muzeum im. ks. St. Staszica w Hrubieszowie i Gminy Hrubieszów oraz miejscem, w którym przeszłość łączy się z teraźniejszością. Obejmuje on rekonstrukcje obiektów mieszkalnych z okresu rzymskiego, żywe lekcje historii, warsztaty dawnych rzemioł, pokazy walk. Skansen Wioska Gotów w Masłomęczu wpisuje się w cykl obchodów 70-rocznicy utworzenia UMCS w Lublinie.





# UMCS

WYDZIAŁ NAUK O ZIEMI  
I GOSPODARKI PRZESTRZENNEJ

## EKO-SZTUKA

### POKAZ EKO-SZTUKI

(Dr hab. Maria Połakowska-Prokopiak, Dr hab. Anna Waszczuk, Mgr Anna Mazur;  
Okoliczny teren między Wydziałami Nauk o Ziemi i Gospodarki Przestrzennej i Artystycznym)

Plenerowe warsztaty; realizacja form z wikliny; zwiedzanie eko-pracowni





# UMCS

WYDZIAŁ NAUK O ZIEMI  
I GOSPODARKI PRZESTRZENNEJ

## POKAZ

# WNIEBOWZIĘTE

„zdjęcia prosto z nieba” –

pokaz wykonywania zdjęć lotniczych przy użyciu  
zdalnie sterowanych robotów latających

[www.wniebowziete.pl](http://www.wniebowziete.pl)





# DZIEŃ ZIEMI 2014



**UMCS**  
WYDZIAŁ NAUK O ZIEMI  
(GOSPODARCI PRZESTRZENNEJ)

  
**ORLEN** Upstream



# UMCS

WYDZIAŁ NAUK O ZIEMI  
I GOSPODARKI PRZESTRZENNEJ



# ZAPRASZAMY NA DZIEŃ ZIEMI!

**KOORDYNATORZY DNIA ZIEMI 2014**  
**Dr Anna Godlewska, Dr Grzegorz Gajek**

